

PROYECTO CALLE ALTA

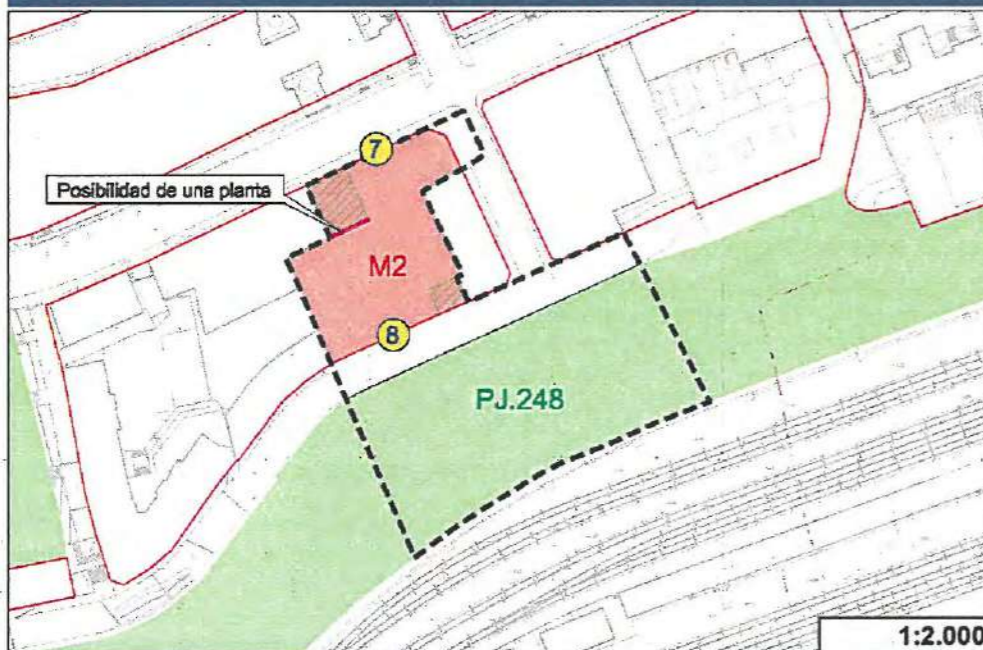
DELIMITACIÓN Y ESTADO ACTUAL



DATOS BÁSICOS DE LA ORDENACIÓN

Nombre:	Peña Achicoria
Localización:	Entre la calle Alta y las Estaciones
Tipo:	B - A desarrollar
Uso Dominante:	Residencial
Tipología característica:	Manzana tradicional
Ordenanza subsidiaria:	M2
Superficie (m ²):	6.851
Suelo Computable (m ²):	-
Coefficiente de edificabilidad lucrativa (m ² /m ²):	1,6993
Edificabilidad (m ²):	11.642
Coefficiente de aprovechamiento medio (u.a./m ²):	-
Aprovechamiento medio (u.a.):	-
Nº Viviendas máximas:	153
Sistema de actuación:	Actuación aislada
Nº de unidades de ejecución:	-
Programación:	Primer cuatrienio

ESTRUCTURA GENERAL DE LA ORDENACIÓN



ESQUEMA DE LA ORDENACIÓN

OBJETIVO:

Finalizar la actuación en condiciones de ordenación más acordes al entorno que las planteadas por el Plan General que se revisa, completando la manzana con la tipología dominante, consiguiendo de este modo una mayor integración de la edificación en este espacio.

DETERMINACIONES:

VINCULANTES:

- Las establecidas en la presente ficha gráfica.
- La edificabilidad se estima según la ordenanza de zona en 11.642 m², primando en todo caso los límites impuestos por la envolvente establecida en la presente ficha gráfica y las condiciones de las restantes ordenanzas del Plan.
- El número de alturas será de 8 en la fachada Sur y de 7 en la fachada Este y en la Norte con la matización siguiente: El espacio grafiado mediante un rallado en la fachada Norte responde a un corte en la edificación que se podrá cerrar por su linder Sur con edificación a una altura y uso terciario o dotacional (frente señalado en la ficha gráfica como 1 planta).
- Los espacios rayados corresponden a espacios privados exentos de edificación, pero que podrán ocuparse bajo rasante y que podrá cerrarse mediante cancelas, estando expresamente prohibidos los cerramientos ciegos.
- En lo restante se estará en las condiciones generales establecidas en las Ordenanzas.
- La Altura Máxima de las construcciones, incluidos todos sus elementos como antenas, pararrayos, chimeneas, equipos de aire acondicionado, cajas de ascensores, carteles, remates decorativos, etc., deberá respetar las Servidumbres Aeronáuticas del Aeropuerto de Santander representadas en el Plano 19 bis de Ordenación "Servidumbres de Aeródromo e Instalaciones Radioeléctricas", en caso de que las edificaciones vulnerasen las servidumbres aeronáuticas se deberá acreditar que la altura máxima de las construcciones incluidos todos sus elementos no supera la altura de las construcciones previamente existentes situadas en su entorno.

ANTECEDENTES

Parte de una manzana afectada por viario para mejorar la integración de la trama urbana que configuran las calles Alta y Duque de Ahumada junto con sus transversales, ya contemplada en el Plan vigente. Las cesiones de espacios libres y viario se ocuparon y urbanizaron en desarrollo del plan que se revisa, quedando pendiente la formalización de la cesión y las obras de edificación, constituyendo una actuación aislada en suelo urbano.

OBSERVACIONES

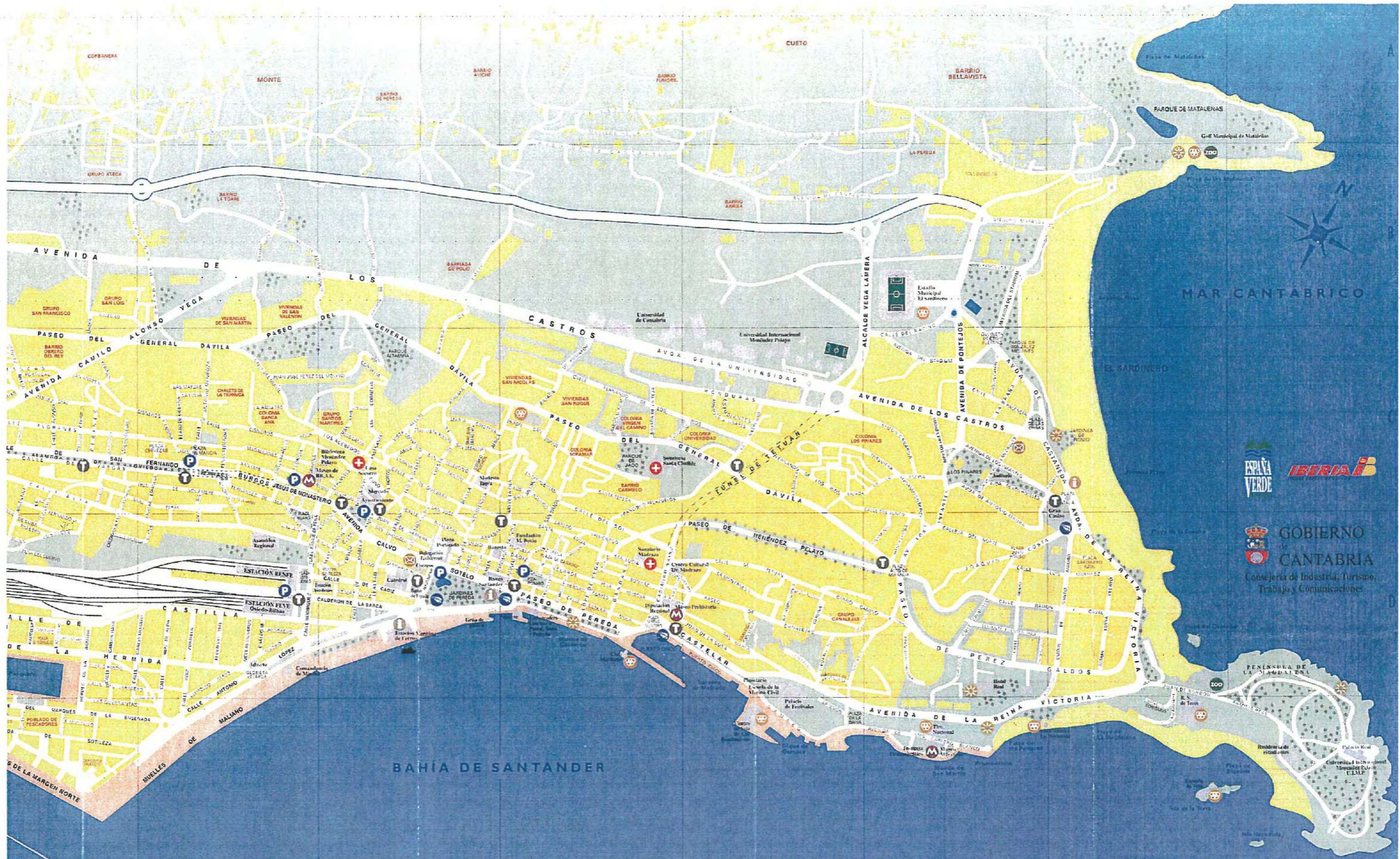
- Clasificación de suelo: suelo urbano consolidado. La condición de solar requerirá la cesión de los espacios públicos y, además, de la ampliación de la calle Este incluida en el Área Específica.
- El área constituye un Ámbito de Intervención Unitaria.





0 500 m.

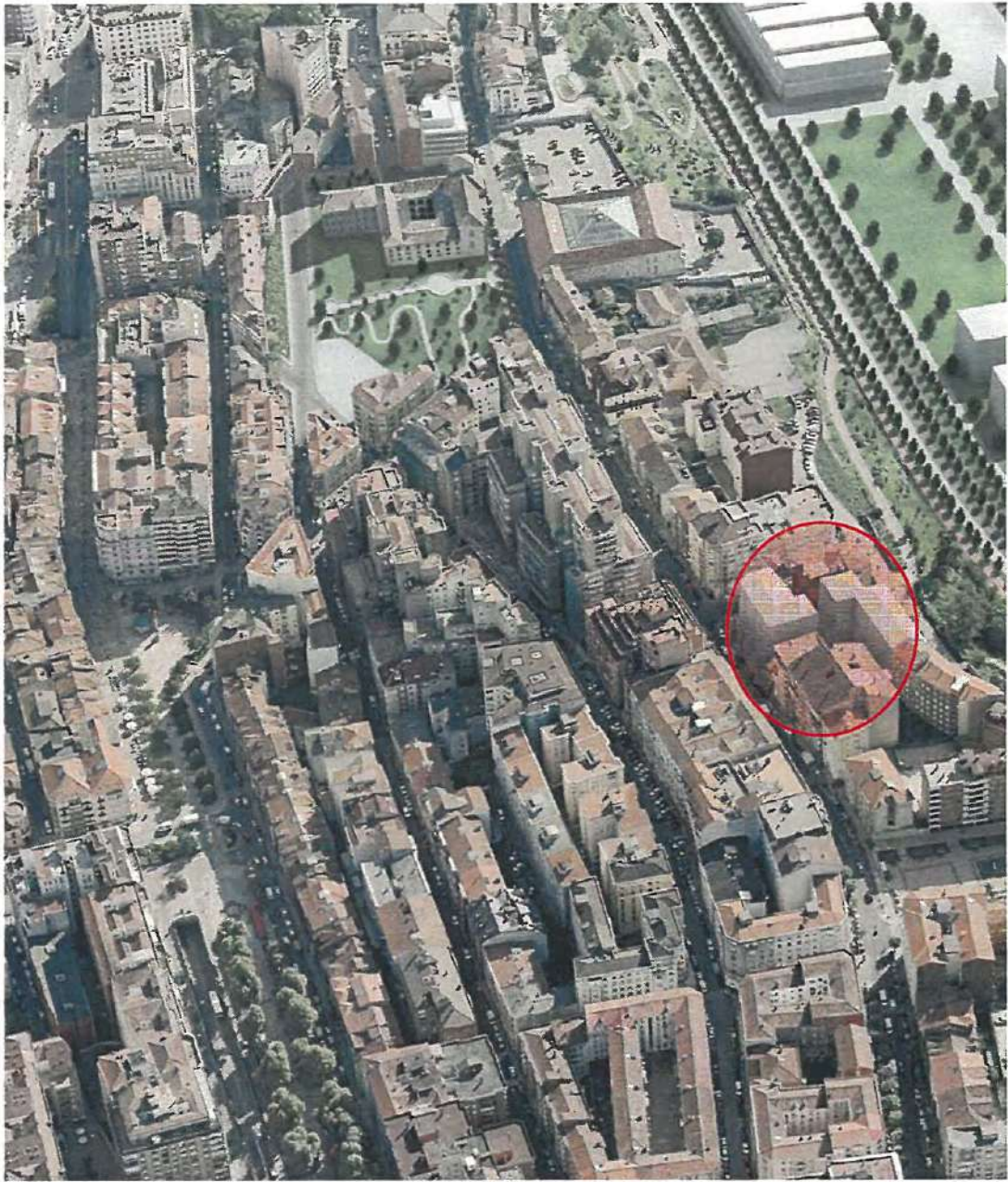
<ul style="list-style-type: none"> AVENIDA DE LOS HOTELES AVENIDA DE LOS INFANTES AVENIDA DE LUIS CARRERO BLANCO AVENIDA DE PARAYAS AVENIDA DE PEDRO SAN MARTIN AVENIDA DE REYNOLDO 	<ul style="list-style-type: none"> BRUNO ALONSO BURGOS CAÑOS LOS CADIZ CAÑO 	<ul style="list-style-type: none"> CHALETS BLANCAEYES CHALETS DE LA TIERRUCA DAMA CAÑO DE SAN JUAN 	<ul style="list-style-type: none"> GARCIA MORATO JOAQUIN COSTA GENERAL HOJA JORGE SEPULVEDA GRONIA GRANADA 	<ul style="list-style-type: none"> JOAQUIN CAYON JOAQUIN REGUERA SEVILLA JOSE DE ESCANDON JOSE PIZARRA 	<ul style="list-style-type: none"> MARANELA MARQUES DE LA ENSENADA MARQUES DE SANTILLANA MARQUES DEL ARCO MARQUES LAS 	<ul style="list-style-type: none"> PASEO DE PEÑA PASEO ZORRILLA PASEO DE CANALES PASEO DE MENENDEZ PELAYO PASEO DE PEREDA PASEO DE PEREDA CALVO 	<ul style="list-style-type: none"> PORTUARI LOS PRADO SAN ROQUE PRENSA LA PROGRESO PRENSA DEL
---	---	--	--	--	--	---	---



ESPAÑA VERDE
IBERIA
Gobierno de CANTABRIA
 Consejería de Industria, Turismo, Trabajo y Comunicaciones

C1	GARCÍA MORATO	D5	JOAQUÍN CAYÓN	C9	MARIANELA	D5	PORTUARIOS LÓS	D8	SANTA CLARA
C2	CARMENIA	D6	JOAQUÍN COSTA	D1	MARQUES DE LA ENSENADA	F4	PORTUGAL	C4	SANTA LUCÍA
C3	GENERAL MOYA	D7	JOAQUÍN REGUERA SEVILLA	C6	MARQUES DE LA HERMIDA	D4	PRADO SAN ROQUE	C7	SANTA TERESA DE JESÚS
C4	GENERAL MOSCADO	D4	JOSÉ SEPULVEDA	D8	MARQUES DE SANTILLANA	D8	PRINSA LA	E1	SANTO TORIBIO
C5	GERONA	D9	JOSÉ DE ENCARNÓN	C7	MARQUES DEL ARCO	C5	PROGRESO	D1	SARGENTOS PROMERIDIALES
C6	GERARDO ALVEAR	D2	JOSÉ ESTRADA	B8	MARZAS LAS	C8	PUENTE DE	D1	SEGOVIA
C7	GERARDO DIEGO	B1	JOSÉ MARÍA DE COSÍO	B2	MATILDE DE LA TORRE	A7	PUERTOCHICO	D7	SEVILLA
C8	GIRASOL	C3	JOSÉ PÉREZ	C7	MEDIO DEL	E1	QUEBRANTAL LAS	C4	SIMANCA
C9	GLORIA LA	A2	JUAN DE BORBÓN	D0	MENCHULIBRE	D8	QUINTO PINO	E1	SIMÓN CABARGA
C10	GLORIETA DE VELARDE	D5	JUAN DE GARAY	D5	MÉNDEZ NUÑEZ	D7	QUINTO PINO	C1	SOTILLO LOMBA
C11	GLORIETA DEL DOCTOR FLEMING	C1	JUAN DE HERVEA	D1	MÉNDEZ DE LLARCA	D1	QUINTO PINO	C7	SOL DEL

**TABRIA
 TANDER**
Única





TASACION TINSA

Valoración pisos

Costos construcción

Valor de mercado

- C/ ALTA, EDIFICIO CABILDO

(Agosto 2013)

Bloque	Ud. Reg / Tipo	Denominación	Sup. Construida m²	Coefic. R	Porc. Obra %	Porc. Parte %	Coste Const. Euros/m²	Rep. Solar Euros/m²	CRN Unit. Euros/m²	Coefic. K	V.Unitario Mercado Euros/m²	Valor Mercado Comparación Euros
1	1 VM - VIVIENDAS 123	VIVIENDAS 123	9.776,46	1,0000	0,00	25,00	700,00	728,00	1.575,00	1,2300	1.961,83	19.081.968,40
2	2 GBR - GARAJES 207	GARAJES 207	6.397,94	1,0000	0,00	25,00	290,00	292,47	843,37	1,2500	909,60	5.179.772,22
3	3 LDC - LOCALES 2	LOCALES 2	589,55	1,0000	0,00	25,00	270,00	881,49	1.208,19	1,3700	1.656,00	943.174,80
4	4 GBR - TRASTEROS 103	TRASTEROS 103	1.014,52	1,0000	0,00	25,00	290,00	131,84	482,74	1,1778	568,58	576.835,78



Recalcular

Resumen de testigos

Valor del Suelo	9.025.050,10 Euros	V.Suelo Actual	9.025.050,10 Euros	Infraestructuras Pend.	0,00 Euro
C. Const. y Acab. Polivalente	9.469.028,90 Euros	Coste Const. Actual	0,00 Euros	Coste Const. Pendiente	9.146.906,90 Euro
Otros Gastos Necesarios	1.420.850,40 Euros	Parte Ejecutada de OGN	480.252,55 Euros	O.G.N. Pendiente	1.440.597,40 Euro
		Coste Reposición Actual	11.105.302,74 Euros	Coste Reposición Pend.	10.627.504,23 Euro
Coste Reposición Bruto	20.692.807,54 Euros	% Obra	0,00 %		
		% Inversión Realizada	48,83 %		
		% de C.C. + O.G.N.	4,34 %		

VALOR DE MERCADO: 25.781.751,21 €

SUPERFICIES

EDIFICIO NORTE (PORTAL 1)

PORTAL	PLANTA	VIVIENDA	SUP. UTILES	SUP.CONSTRUIDA	SUP. CONSTRUIDA CON P.P.
PORTAL 1	PRIMERA	A	33,63 m ²	42,87 m ²	49,46 m ²
PORTAL 1	PRIMERA	B	46,47 m ²	56,07 m ²	64,68 m ²
PORTAL 1	PRIMERA	C	70,47 m ²	83,79 m ²	96,66 m ²
PORTAL 1	PRIMERA	D	61,71 m ²	72,48 m ²	83,61 m ²
PORTAL 1	PRIMERA	E	73,91 m ²	88,10 m ²	101,63 m ²
PORTAL 1	PRIMERA	F	75,29 m ²	93,07 m ²	107,37 m ²
PORTAL 1	SEGUNDA	A	33,63 m ²	42,87 m ²	49,46 m ²
PORTAL 1	SEGUNDA	B	46,47 m ²	56,07 m ²	64,68 m ²
PORTAL 1	SEGUNDA	C	70,47 m ²	83,79 m ²	96,66 m ²
PORTAL 1	SEGUNDA	D	61,71 m ²	72,48 m ²	83,61 m ²
PORTAL 1	SEGUNDA	E	73,91 m ²	88,10 m ²	101,63 m ²
PORTAL 1	SEGUNDA	F	75,29 m ²	93,07 m ²	107,37 m ²
PORTAL 1	TERCERA	A	33,63 m ²	42,87 m ²	49,46 m ²
PORTAL 1	TERCERA	B	46,47 m ²	56,07 m ²	64,68 m ²
PORTAL 1	TERCERA	C	70,47 m ²	83,79 m ²	96,66 m ²
PORTAL 1	TERCERA	D	61,71 m ²	72,48 m ²	83,61 m ²
PORTAL 1	TERCERA	E	73,91 m ²	88,10 m ²	101,63 m ²
PORTAL 1	TERCERA	F	75,29 m ²	93,07 m ²	107,37 m ²
PORTAL 1	CUARTA	A	33,63 m ²	42,87 m ²	49,46 m ²
PORTAL 1	CUARTA	B	46,47 m ²	56,07 m ²	64,68 m ²
PORTAL 1	CUARTA	C	70,47 m ²	83,79 m ²	96,66 m ²
PORTAL 1	CUARTA	D	61,71 m ²	72,48 m ²	83,61 m ²
PORTAL 1	CUARTA	E	73,91 m ²	88,10 m ²	101,63 m ²
PORTAL 1	CUARTA	F	75,29 m ²	93,07 m ²	107,37 m ²
PORTAL 1	QUINTA	A	25,56 m ²	32,34 m ²	37,31 m ²
PORTAL 1	QUINTA	B	46,47 m ²	56,07 m ²	64,68 m ²
PORTAL 1	QUINTA	C	70,47 m ²	83,79 m ²	96,66 m ²
PORTAL 1	QUINTA	D	61,71 m ²	72,48 m ²	83,61 m ²
PORTAL 1	QUINTA	E	73,91 m ²	88,10 m ²	101,63 m ²
PORTAL 1	QUINTA	F	75,29 m ²	93,07 m ²	107,37 m ²
PORTAL 1	SEXTA	A	25,56 m ²	32,34 m ²	37,31 m ²
PORTAL 1	SEXTA	B	46,47 m ²	56,07 m ²	64,68 m ²
PORTAL 1	SEXTA	C	70,47 m ²	83,79 m ²	96,66 m ²
PORTAL 1	SEXTA	D	61,71 m ²	72,48 m ²	83,61 m ²
PORTAL 1	SEXTA	E	73,91 m ²	88,10 m ²	101,63 m ²
PORTAL 1	SEXTA	F	75,29 m ²	93,07 m ²	107,37 m ²
PORTAL 1	BAJOCUBIERTA	A	48,59 m ²	119,01 m ²	137,29 m ²
PORTAL 1	BAJOCUBIERTA	B	47,10 m ²	78,75 m ²	90,85 m ²
PORTAL 1	BAJOCUBIERTA	C	38,62 m ²	54,89 m ²	63,32 m ²
PORTAL 1	BAJOCUBIERTA	D	92,97 m ²	78,50 m ²	90,56 m ²
PORTAL 1	BAJOCUBIERTA	E	50,44 m ²	68,71 m ²	79,26 m ²
SUPERFICIE CONSTRUIDA DE VIVIENDAS				2227,03 m ²	
SUPERFICIE CONSTRUIDA DE ELEMENTOS COMUNES				460,38 m ²	
SUPERFICIES TOTALES			2430,46 m ²	3457,40 m ²	3457,40 m ²

EDIFICIO SUR (PORTAL 2)

PORTAL	PLANTA	VIVIENDA	SUP. UTILES	SUP.CONSTRUIDA	SUP CONSTRUIDA CON P.P.
PORTAL 2	PRIMERA	A	25,21 m ²	29,00 m ²	32,81 m ²
PORTAL 2	PRIMERA	B	30,03 m ²	34,94 m ²	39,53 m ²
PORTAL 2	PRIMERA	C	67,77 m ²	84,61 m ²	95,73 m ²
PORTAL 2	PRIMERA	D	72,71 m ²	85,55 m ²	96,80 m ²
PORTAL 2	PRIMERA	E	72,69 m ²	84,16 m ²	95,22 m ²
PORTAL 2	PRIMERA	F	42,32 m ²	49,78 m ²	56,32 m ²
PORTAL 2	SEGUNDA	A	31,43 m ²	36,97 m ²	41,83 m ²
PORTAL 2	SEGUNDA	B	30,10 m ²	34,38 m ²	38,90 m ²
PORTAL 2	SEGUNDA	C	66,83 m ²	83,92 m ²	94,95 m ²
PORTAL 2	SEGUNDA	D	71,99 m ²	85,55 m ²	96,80 m ²
PORTAL 2	SEGUNDA	E	71,96 m ²	84,16 m ²	95,22 m ²
PORTAL 2	SEGUNDA	F	47,59 m ²	56,07 m ²	63,44 m ²
PORTAL 2	TERCERA	A	31,43 m ²	39,06 m ²	44,19 m ²
PORTAL 2	TERCERA	B	30,10 m ²	35,46 m ²	40,12 m ²
PORTAL 2	TERCERA	C	66,83 m ²	84,64 m ²	95,77 m ²
PORTAL 2	TERCERA	D	71,99 m ²	85,55 m ²	96,80 m ²
PORTAL 2	TERCERA	E	71,96 m ²	84,16 m ²	95,22 m ²
PORTAL 2	TERCERA	F	50,39 m ²	59,21 m ²	66,99 m ²
PORTAL 2	CUARTA	A	31,43 m ²	39,06 m ²	44,19 m ²
PORTAL 2	CUARTA	B	30,10 m ²	35,46 m ²	40,12 m ²
PORTAL 2	CUARTA	C	66,83 m ²	84,64 m ²	95,77 m ²
PORTAL 2	CUARTA	D	71,99 m ²	85,55 m ²	96,80 m ²
PORTAL 2	CUARTA	E	71,96 m ²	84,16 m ²	95,22 m ²
PORTAL 2	CUARTA	F	50,39 m ²	59,21 m ²	66,99 m ²
PORTAL 2	QUINTA	A	31,43 m ²	39,06 m ²	44,19 m ²
PORTAL 2	QUINTA	B	30,10 m ²	35,46 m ²	40,12 m ²
PORTAL 2	QUINTA	C	66,83 m ²	84,64 m ²	95,77 m ²
PORTAL 2	QUINTA	D	71,99 m ²	85,55 m ²	96,80 m ²
PORTAL 2	QUINTA	E	71,96 m ²	84,16 m ²	95,22 m ²
PORTAL 2	QUINTA	F	50,39 m ²	59,21 m ²	66,99 m ²
PORTAL 2	SEXTA	A	31,43 m ²	39,06 m ²	44,19 m ²
PORTAL 2	SEXTA	B	30,10 m ²	35,46 m ²	40,12 m ²
PORTAL 2	SEXTA	C	66,83 m ²	84,64 m ²	95,77 m ²
PORTAL 2	SEXTA	D	71,99 m ²	85,55 m ²	96,80 m ²
PORTAL 2	SEXTA	E	71,96 m ²	84,16 m ²	95,22 m ²
PORTAL 2	SEXTA	F	50,39 m ²	59,21 m ²	66,99 m ²
PORTAL 2	SEPTIMA	A	31,43 m ²	39,14 m ²	44,29 m ²
PORTAL 2	SEPTIMA	B	81,78 m ²	103,36 m ²	116,95 m ²
PORTAL 2	SEPTIMA	C	71,99 m ²	85,55 m ²	96,80 m ²
PORTAL 2	SEPTIMA	D	71,96 m ²	84,16 m ²	95,22 m ²
PORTAL 2	SEPTIMA	E	50,39 m ²	59,21 m ²	66,99 m ²
PORTAL 2	BAJOCUBIERTA	A	60,86 m ²	105,80 m ²	119,71 m ²
PORTAL 2	BAJOCUBIERTA	B	64,45 m ²	109,29 m ²	123,66 m ²
PORTAL 2	BAJOCUBIERTA	C	61,01 m ²	87,88 m ²	99,43 m ²
PORTAL 2	BAJOCUBIERTA	D	26,80 m ²	39,60 m ²	44,81 m ²
SUPERFICIE CONSTRUIDA DE VIVIENDAS				3015,40 m ²	
SUPERFICIE CONSTRUIDA DE ELEMENTOS COMUNES				396,40 m ²	
SUPERFICIES TOTALES			2442,15 m ²	3411,80 m ²	3411,80 m ²

EDIFICIO SUR (PORTAL 3)

PORTAL	PLANTA	VIVIENDA	SUP. UTILES	SUP.CONSTRUIDA	SUP CONSTRUIDA CON P.P.
PORTAL 3	PRIMERA	A	48,06 m ²	56,15 m ²	64,99 m ²
PORTAL 3	PRIMERA	B	72,12 m ²	83,62 m ²	96,79 m ²
PORTAL 3	PRIMERA	C	71,08 m ²	85,91 m ²	99,44 m ²
PORTAL 3	PRIMERA	D	43,27 m ²	51,90 m ²	60,07 m ²
PORTAL 3	SEGUNDA	A	47,59 m ²	56,07 m ²	64,90 m ²
PORTAL 3	SEGUNDA	B	71,32 m ²	83,62 m ²	96,79 m ²
PORTAL 3	SEGUNDA	C	73,15 m ²	89,13 m ²	103,17 m ²
PORTAL 3	SEGUNDA	D	49,93 m ²	61,47 m ²	71,15 m ²
PORTAL 3	TERCERA	A	50,39 m ²	59,37 m ²	68,72 m ²
PORTAL 3	TERCERA	B	71,32 m ²	83,62 m ²	96,79 m ²
PORTAL 3	TERCERA	C	73,15 m ²	89,13 m ²	103,17 m ²
PORTAL 3	TERCERA	D	49,93 m ²	61,47 m ²	71,15 m ²
PORTAL 3	CUARTA	A	50,39 m ²	59,37 m ²	68,72 m ²
PORTAL 3	CUARTA	B	71,32 m ²	83,62 m ²	96,79 m ²
PORTAL 3	CUARTA	C	73,15 m ²	89,13 m ²	103,17 m ²
PORTAL 3	CUARTA	D	49,93 m ²	61,47 m ²	71,15 m ²
PORTAL 3	QUINTA	A	50,39 m ²	59,37 m ²	68,72 m ²
PORTAL 3	QUINTA	B	71,32 m ²	83,62 m ²	96,79 m ²
PORTAL 3	QUINTA	C	73,15 m ²	89,13 m ²	103,17 m ²
PORTAL 3	QUINTA	D	49,93 m ²	61,47 m ²	71,15 m ²
PORTAL 3	SEXTA	A	50,39 m ²	59,37 m ²	68,72 m ²
PORTAL 3	SEXTA	B	71,32 m ²	83,62 m ²	96,79 m ²
PORTAL 3	SEXTA	C	73,15 m ²	89,13 m ²	103,17 m ²
PORTAL 3	SEXTA	D	49,93 m ²	61,47 m ²	71,15 m ²
PORTAL 3	SEPTIMA	A	50,39 m ²	59,37 m ²	68,72 m ²
PORTAL 3	SEPTIMA	B	71,32 m ²	83,62 m ²	96,79 m ²
PORTAL 3	SEPTIMA	C	73,15 m ²	89,13 m ²	103,17 m ²
PORTAL 3	SEPTIMA	D	49,93 m ²	61,47 m ²	71,15 m ²
PORTAL 3	BAJOCUBIERTA	A	26,80 m ²	39,60 m ²	45,84 m ²
PORTAL 3	BAJOCUBIERTA	B	60,57 m ²	87,12 m ²	100,84 m ²
PORTAL 3	BAJOCUBIERTA	C	59,25 m ²	89,60 m ²	103,71 m ²
PORTAL 3	BAJOCUBIERTA	D	30,50 m ²	56,51 m ²	65,41 m ²
SUPERFICIE CONSTRUIDA DE VIVIENDAS				2308,65 m ²	
SUPERFICIE CONSTRUIDA DE ELEMENTOS COMUNES				3-3,57 m ²	
SUPERFICIES TOTALES			1877,79 m ²	2672,22 m ²	3072,22 m ²

EN BAJOCUBIERTAS LA SUPERFICIE UTIL ESTA MEDIDA POR ENCIMA DE 2,50m

EN BAJOCUBIERTAS LA SUPERFICIE CONSTRUIDA ESTA MEDIDA HASTA 1,20m Y SI HUBIESE TERRAZA EL 100% DE LA MISMA.

SUPERFICIE CONSTRUIDA TOTAL VIVIENDAS EDIFICIO NORTE Y EDIFICIO SUR	2541,49 m ²
---	------------------------

EDIFICIO SUR (VIVIENDAS PLANTA BAJA. C/ DUQUE DE AHUMADA)

PLANTA	VIVIENDA	SUP. UTILES	SUP.CONSTRUIDA
BAJA	A	39,42 m ²	47,79 m ²
BAJA	B	44,71 m ²	52,22 m ²
BAJA	C	29,64 m ²	35,74 m ²
BAJA	D	30,56 m ²	37,96 m ²
BAJA	E	25,80 m ²	29,95 m ²
BAJA	F	26,21 m ²	31,33 m ²
SUPERFICIE UTIL DE VIVIENDAS		196,34 m ²	
SUPERFICIE CONSTRUIDA DE VIVIENDAS			234,99 m ²

- C/ ALTA - "EDIFICIO CABILDO"

UR	Nº	Descrip.	CONS	Unit. 2013	VALOR Agos-2013
280	1	Local 1	276,87	1.656	458.496,72
281	2	Local 2	292,68	1.656	484.678,08
TOTAL LOCALES			569,55	1.656,00	943.174,80

- C/ ALTA - "EDIFICIO CABILDO" (BQ 1)

UR	Nº	DESCRIPCIÓN	ÚTIL	CONS	Unit. 2013	VALOR Agos-2013	
282	1	BLOQUE 1 - NORTE (PORTAL 1)	A	33,63	49,46	1.701	84.131,46
283	2		B	46,47	64,68	1.868	120.832,59
284	3		C	70,47	96,66	1.877	181.469,48
285	4		D	61,71	83,61	1.809	151.210,36
286	5		E	73,91	101,63	1.937	196.861,38
287	6		F	75,29	107,37	1.851	198.780,52
288	7		A	33,63	49,46	1.785	88.286,10
289	8		B	46,47	64,68	1.912	123.657,81
290	9		C	70,47	96,66	1.912	184.798,45
291	10		D	61,71	83,61	1.851	154.792,21
292	11		E	73,91	101,63	1.971	200.361,51
293	12		F	75,29	107,37	1.882	202.027,39
294	13		A	33,63	49,46	1.869	92.440,74
295	14		B	46,47	64,68	1.950	126.157,05
296	15		C	70,47	96,66	1.946	188.127,42
297	16		D	61,71	83,61	1.882	157.320,58
298	17		E	73,91	101,63	2.006	203.861,65
299	18		F	75,29	107,37	1.916	205.725,21
300	19		A	33,63	49,46	1.957	96.803,11
301	20		B	46,47	64,68	1.963	126.972,01
302	21		C	70,47	96,66	1.985	191.862,37
303	22		D	61,71	83,61	1.912	159.848,94
304	23		E	73,91	101,63	2.040	207.361,79
305	24		F	75,29	107,37	1.946	208.972,08
306	25		A	25,56	37,31	2.029	75.687,07
307	26		B	46,47	64,68	2.002	129.471,25
308	27		C	70,47	96,66	2.019	195.191,34
309	28		D	61,71	83,61	1.941	162.307,08
310	29		E	73,91	101,63	2.075	210.861,92
311	30		F	75,29	107,37	1.971	211.677,81
312	31		A	25,56	37,31	2.142	79.918,02
313	32		B	46,47	64,68	2.045	132.242,14
314	33		C	70,47	96,66	2.054	198.520,31
315	34		D	61,71	83,61	2.045	170.945,66
316	35		E	73,91	101,63	2.109	214.362,06
317	36	F	75,29	107,37	2.002	214.924,68	
318	37	A	48,59	137,29	1.533	210.465,57	
319	38	B	47,10	90,85	1.760	159.877,83	
320	39	C	38,62	63,32	2.058	130.312,56	
321	40	D	92,97	90,56	1.999	181.047,55	
322	41	E	50,44	79,26	1.856	147.138,26	
TOTAL VIV. (PTL:1)			2.430,46	3.457,44	1.931,38	16.677.613,33	

- C/ ALTA - "EDIFICIO CABILDO" (BQ 2)

UR	Nº	DESCRIPCIÓN	ÚTIL	CONS	Unit. 2013	VALOR Agos-2013			
323	42	Duque Ahumada	A	39,42	47,79	1.714	81.892,94		
324	43		B	44,71	52,22	1.653	86.325,93		
325	44		C	29,64	35,74	2.217	79.227,00		
326	45		D	30,56	37,96	2.088	79.269,59		
327	46		E	25,80	29,95	2.532	75.826,21		
328	47		F	26,21	31,33	2.419	75.793,54		
329	48		PI. 1ª	A	25,21	32,81	2.356	77.306,92	
330	49			B	30,08	39,53	2.062	81.518,77	
331	50			C	67,77	95,73	1.834	175.542,02	
332	51			D	72,71	96,80	1.851	179.211,65	
333	52			E	72,69	95,22	1.825	173.806,97	
334	53			F	42,32	56,32	1.774	99.916,19	
335	54		PI. 2ª	A	31,43	41,83	2.071	86.613,20	
336	55			B	30,10	38,90	2.163	84.140,70	
337	56			C	66,83	94,95	1.860	176.584,21	
338	57			D	71,99	96,80	1.877	181.732,32	
339	58			E	71,96	95,22	1.856	176.686,42	
340	59			F	47,59	63,44	1.869	118.569,36	
341	60		PI. 3ª	A	31,43	44,19	2.075	91.685,41	
342	61			B	30,10	40,12	2.159	86.611,06	
343	62			C	66,83	95,77	1.890	181.005,30	
344	63			D	71,99	96,80	1.903	184.171,68	
345	64			E	71,96	95,22	1.882	179.165,95	
346	65			F	50,39	66,99	1.831	122.672,09	
347	66		PI. 4ª	A	31,43	44,19	2.299	101.596,35	
348	67			B	30,10	40,12	2.213	88.767,91	
349	68			C	66,83	95,77	1.894	181.407,53	
350	69			D	71,99	96,80	1.941	187.912,03	
351	70			E	71,96	95,22	1.916	182.445,33	
352	71			F	50,39	66,99	1.877	125.767,03	
353	72		PI. 5ª	A	31,43	44,19	2.360	104.268,96	
354	73			B	30,10	40,12	2.281	91.531,37	
355	74		BLO C	PI. 5ª	C	66,83	95,77	1.924	184.303,62
356	75				D	71,99	96,80	1.976	191.245,82
357	76	E			71,96	95,22	1.955	186.124,63	
358	77	F			50,39	66,99	1.916	128.355,52	
359	78	PI. 6ª			A	31,43	44,19	2.415	106.718,85
360	79				B	30,10	40,12	2.346	94.126,33
361	80			C	66,83	95,77	1.959	187.601,94	
362	81			D	71,99	96,80	2.010	194.579,62	
363	82			E	71,96	95,22	1.989	189.404,01	
364	83			F	50,39	66,99	1.955	130.944,01	
365	84	PI. 7ª		A	31,43	44,29	2.488	110.197,06	
366	85			B	81,78	116,95	1.838	214.944,74	
367	86			C	71,99	96,80	2.045	197.913,41	
368	87			D	71,96	95,22	2.028	193.083,31	
369	88			E	50,39	66,99	1.993	133.532,51	
370	89			PI. BC	A	60,86	119,71	1.394	166.923,62
371	90	B			64,45	123,66	1.600	197.880,73	
372	91	C			61,01	99,43	1.903	189.175,52	
373	92	D			26,80	44,81	2.159	96.735,83	
TOTAL VIV (PTL 2)					2.638,49	3.646,76	1.944,95	7.092.763,00	

UR	N°	DESCRIPCION	UTIL	CONS	Unit. 2013	VALOR Agos-2013		
374	92	BLOQUE 2 - SUR (PORTAL 3)	A	48,06	64,99	1.924	125.069,36	
375	93		B	72,12	96,79	1.907	184.559,17	
376	94		C	71,08	99,44	1.890	187.941,60	
377	95		D	43,27	60,07	1.950	117.165,33	
378	96		Pl. 2ª	A	47,59	64,90	1.970	127.840,02
379	97			B	71,32	96,79	1.941	187.892,62
380	98			C	73,15	103,17	1.882	194.124,67
381	99			D	49,93	71,15	2.002	142.422,38
382	100		Pl. 3ª	A	50,39	68,72	1.894	130.169,42
383	101			B	71,32	96,79	1.976	191.226,07
384	102			C	73,15	103,17	1.916	197.677,85
385	103			D	49,93	71,15	2.036	144.872,78
386	104		Pl. 4ª	A	50,39	68,72	1.933	132.824,76
387	105			B	71,32	96,79	2.015	195.047,34
388	106			C	73,15	103,17	1.946	200.797,71
389	107			D	49,93	71,15	2.084	148.279,45
390	108		Pl. 5ª	A	50,39	68,72	1.971	135.480,11
391	109			B	71,32	96,79	2.050	198.380,78
392	110			C	73,15	103,17	1.981	204.350,88
393	111			D	49,93	71,15	2.123	151.028,68
394	112	A	50,39	68,72	2.006	137.846,82		

E		DESCRIPCION	UTIL	CONS	Unit. 2013	VALOR Agos-2013	
395	113	Pl. 6ª	B	71,32	96,79	2.084	201.714,23
396	114		C	73,15	103,17	2.015	207.904,06
397	115		D	49,93	71,15	2.157	153.479,09
398	116		Pl. 7ª	A	50,39	68,72	2.045
399	117	B		71,32	96,79	2.118	205.047,68
400	118	C		73,15	103,17	2.040	210.503,94
401	119	D		49,93	71,15	2.192	155.929,49
402	120	Pl. BC	A	26,80	45,84	2.108	96.649,06
403	121		B	60,57	100,84	1.835	185.081,74
404	122		C	59,25	103,71	1.785	185.122,35
405	123		D	30,50	65,41	2.058	134.613,78
TOTAL VIV (PTL 3)			1.877,59	2.672,25	1.987,67	5.311.545,38	

VALORES Agosto 2013			
Cons Viv.		Valor de Mercado	Unit. Medio
9.776,45	123 Viv.	19.081.921,71	1.951,83
	2 Locales	943.174,80	1.656,00
	207 Garaj.	5.179.744,88	809,60
	103 Trast.	576.836,88	568,58
	V.MERC.TOTAL	25.781.678,27	

- GARAJES Y TRASTEROS

UR	Nº	DESCRIPCIÓN	UTIL	CONS	UNITARIO	VALOR	
		Garaje 1	14,36	33,77	781	26.372,94	
		Garaje 2	12,25	28,81	876	25.229,68	
		Garaje 3	12,25	28,81	876	25.229,68	
		Garaje 4	12,25	28,81	876	25.229,68	
		Garaje 5	12,25	28,81	876	25.229,68	
		Garaje 6	12,25	28,81	876	25.229,68	
		Garaje 7	12,25	28,81	876	25.229,68	
		Garaje 8	13,79	32,43	781	25.326,10	
		Garaje 9	14,62	34,38	770	26.466,86	
		Garaje 10	14,62	34,38	770	26.466,86	
		Garaje 11	14,62	34,38	770	26.466,86	
		Garaje 12	13,79	32,43	781	25.326,10	
		Garaje 13	14,54	34,20	775	26.512,78	
		Garaje 14	14,54	34,20	775	26.512,78	
		Garaje 15	14,34	33,73	781	28.336,21	
		Garaje 16	13,49	31,73	798	25.306,03	
		Garaje 17	13,77	32,39	781	25.289,37	
		Garaje 18	13,77	32,39	781	25.289,37	
		Garaje 19	10,12	23,80	1.010	24.039,29	
		Garaje 20	10,77	25,33	950	24.063,52	
		Garaje 21	13,26	31,19	809	25.222,47	
		Garaje 22	14,67	34,50	764	28.364,93	
		Garaje 23	13,26	31,19	809	25.222,47	
		Garaje 24	13,86	32,83	775	25.455,18	
		Garaje 25	13,90	32,69	775	25.345,78	
		Garaje 26	12,85	30,22	837	25.285,43	
		Garaje 27	13,77	32,39	781	25.289,37	
		Garaje 28	13,77	32,39	781	25.289,37	
		Garaje 29	11,45	26,93	895	24.101,74	
		Garaje 30	12,35	29,06	869	25.230,00	
		Garaje 31	13,50	31,75	798	25.324,79	
		Garaje 32	13,16	30,95	820	25.377,52	
		TOTAL GARAJES					814.882,21
		Trastero 1	7,15	11,83	600	7.099,95	
		Trastero 2	6,62	9,30	650	6.045,72	
		Trastero 3	6,62	9,30	650	6.045,72	
		Trastero 4	6,62	9,30	650	6.045,72	
		Trastero 5	6,62	9,30	650	6.045,72	
		Trastero 6	6,62	9,30	650	6.045,72	
		Trastero 7	3,07	5,08	900	4.872,77	
		Trastero 8	6,72	11,12	550	8.116,88	
		Trastero 9	6,72	11,12	550	8.116,88	
		Trastero 10	6,85	11,34	550	6.235,21	
		Trastero 11	6,28	8,74	690	6.029,50	
		Trastero 12	5,18	8,57	700	6.001,03	
		Trastero 13	6,05	10,01	600	6.007,65	
		Trastero 14	5,45	9,02	670	6.043,23	
		Trastero 15	6,63	9,32	645	6.009,88	
		Trastero 16	5,12	8,47	710	6.016,26	
		Trastero 17	4,58	7,58	795	6.028,02	
		Trastero 18	5,26	8,71	690	6.008,66	
		Trastero 19	4,64	7,68	785	6.028,17	
		Trastero 20	3,91	6,47	700	4.529,74	
		Trastero 21	7,05	11,67	600	7.000,65	

SÓTANO 3 (SUR)

		TOTAL TRASTEROS			126.069,05	
		Garaje 1	14,36	33,77	781	26.372,94
		Garaje 2	12,25	28,81	876	25.229,68
		Garaje 3	12,25	28,81	876	25.229,68
		Garaje 4	12,25	28,81	876	25.229,68
		Garaje 5	12,25	28,81	876	25.229,68
		Garaje 6	12,25	28,81	876	25.229,68
		Garaje 7	12,25	28,81	876	25.229,68
		Garaje 8	13,79	32,43	781	25.326,10
		Garaje 9	14,62	34,38	770	26.466,86
		Garaje 10	14,62	34,38	770	26.466,86
		Garaje 11	14,62	34,38	770	26.466,86
		Garaje 12	13,79	32,43	781	25.326,10
		Garaje 13	14,54	34,20	775	26.512,78
		Garaje 14	14,54	34,20	775	26.512,78
		Garaje 15	14,34	33,73	781	26.336,21
		Garaje 16	13,49	31,73	798	25.306,03
		Garaje 17	13,77	32,39	781	25.289,37
		Garaje 18	13,77	32,39	781	25.289,37
		Garaje 19	10,12	23,80	1.010	24.039,29
		Garaje 20	10,77	25,33	950	24.063,62
		Garaje 21	15,88	37,35	715	26.704,00
		Garaje 22	11,80	27,75	870	24.144,66
		Garaje 23	13,66	32,13	790	25.380,35
		Garaje 24	13,49	31,73	798	25.306,03
		Garaje 25	12,85	30,22	837	25.285,43
		Garaje 26	13,77	32,39	781	25.289,37
		Garaje 27	13,77	32,39	781	25.289,37
		Garaje 28	11,45	26,93	895	24.101,74
		Garaje 29	12,35	29,05	865	25.124,82
		Garaje 30	13,60	31,75	798	25.324,79
		Garaje 31	18,17	42,73	653	27.887,96
		Garaje 32	11,94	28,08	898	25.217,74
		Garaje 33	13,00	30,57	826	25.239,52
		Garaje 34	16,06	37,77	704	26.595,16
		Garaje 35	24,00	56,45	606	34.189,32
		Garaje 36	20,25	47,63	675	32.147,61
		Garaje 37	13,28	31,23	809	25.260,51
		Garaje 38	12,59	29,61	853	25.269,30
		Garaje 39	11,26	26,48	948	25.110,96
		Garaje 40	11,26	26,48	948	25.110,96
		Garaje 41	11,63	27,35	920	25.173,27
		Garaje 42	11,26	26,48	948	25.110,96
		Garaje 43	11,26	26,48	948	25.110,96
		Garaje 44	12,52	29,45	859	25.293,04
		Garaje 45	12,65	29,75	848	25.223,78
		Garaje 46	11,92	28,03	898	25.175,50
		Garaje 47	11,26	26,48	948	25.110,96
		Garaje 48	11,26	26,48	948	25.110,96
		Garaje 49	15,78	37,11	714	28.495,77
		Garaje 50	12,56	29,54	853	25.209,09
		Garaje 51	11,02	25,92	971	25.153,99
		Garaje 52	11,02	25,92	971	25.153,99
		Garaje 53	11,02	25,92	971	25.153,99
		Garaje 54	12,15	28,58	881	25.183,11
		Garaje 55	11,02	25,92	971	25.153,99

SÓTANO -2 (SUR) -3 (NORTE)

SOTANO -1 (SUR) -2 (NORTE)

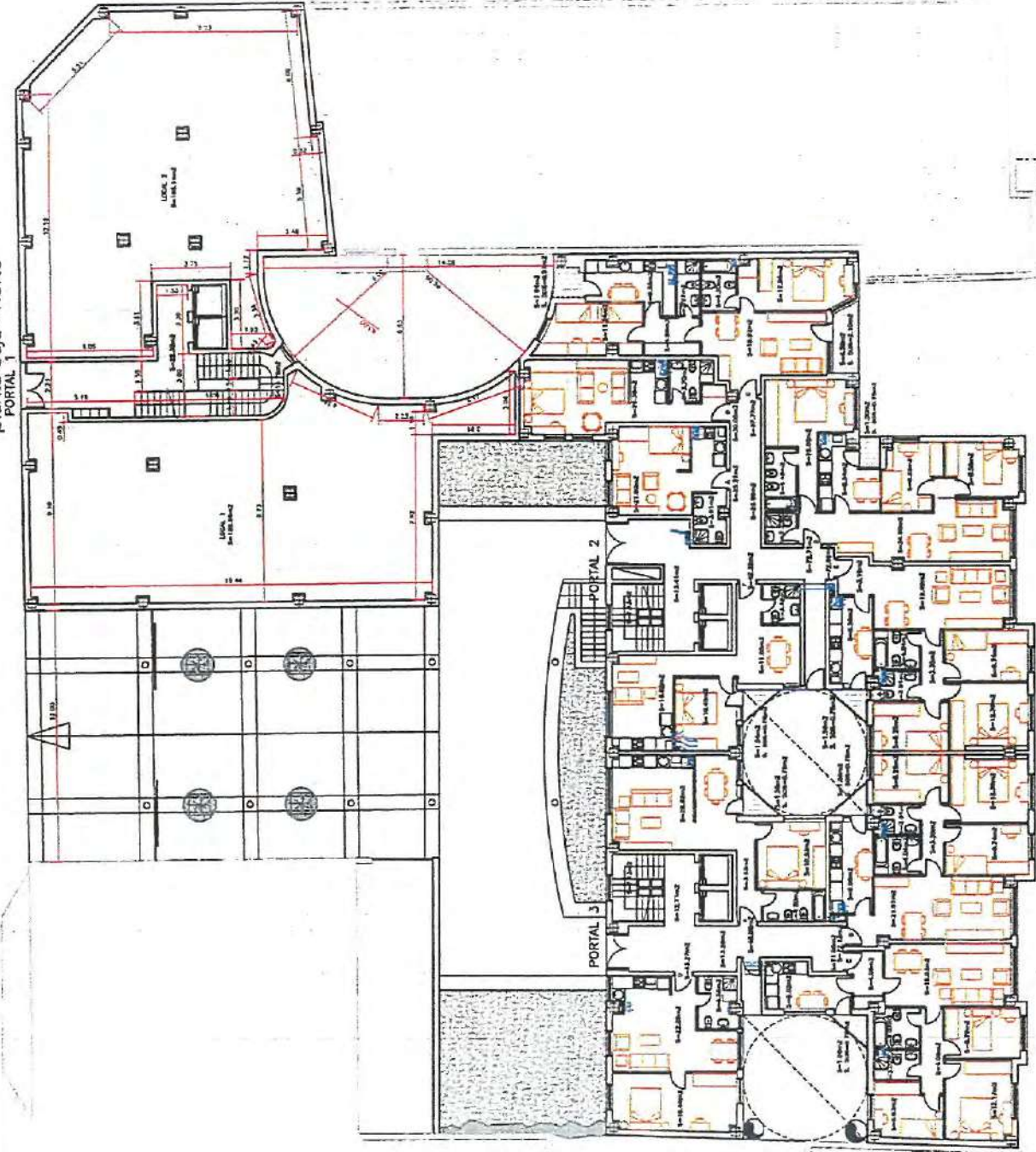
		Garaje 22	11,80	27,75	975	27.058,67
		Garaje 23	13,66	32,13	850	27.307,97
		Garaje 24	13,49	31,73	859	27.252,65
		Garaje 25	12,85	30,22	904	27.308,27
		Garaje 26	13,77	32,39	842	27.276,39
		Garaje 27	13,77	32,39	842	27.276,39
		Garaje 28	11,45	26,93	1.005	27.060,00
		Garaje 29	12,35	29,05	935	27.158,00
		Garaje 30	13,50	31,75	859	27.272,85
		Garaje 31	18,17	42,73	697	29.794,83
		Garaje 32	11,94	28,08	965	27.097,33
		Garaje 33	13,00	30,57	892	27.285,97
		Garaje 34	16,06	37,77	754	28.494,81
		Garaje 35	24,00	56,45	605	34.160,00
		Garaje 36	20,25	47,63	675	32.150,00
		Garaje 37	13,28	31,23	876	27.351,03
		Garaje 38	12,59	29,61	920	27.251,20
		Garaje 39	11,26	26,48	1.026	27.178,92
		Garaje 40	11,26	26,48	1.028	27.178,92
		Garaje 41	11,63	27,35	993	27.156,62
		Garaje 42	11,25	26,46	1.027	27.178,92
		Garaje 43	11,26	26,48	1.026	27.178,92
		Garaje 44	12,52	29,45	926	27.263,93
		Garaje 45	12,65	29,75	915	27.215,13
		Garaje 46	11,92	28,03	971	27.208,31
		Garaje 47	11,26	26,48	1.026	27.178,92
		Garaje 48	11,26	26,48	1.026	27.178,92
		Garaje 49	15,78	37,11	770	28.566,83
		Garaje 50	12,56	29,54	920	27.186,27
		Garaje 51	11,02	25,92	1.043	27.033,31
		Garaje 52	11,02	25,92	1.043	27.033,31
		Garaje 53	11,02	25,92	1.043	27.033,31
		Garaje 54	12,15	28,58	954	27.255,14
		Garaje 55	11,02	25,92	1.043	27.033,31
		Garaje 56	11,02	25,92	1.043	27.033,31
		Garaje 57	14,35	33,75	814	27.484,05
		TOTAL GARAJES				1.576.568,71
		Trastero 1	7,16	11,83	600	7.099,95
		Trastero 2	5,62	9,30	650	6.045,72
		Trastero 3	5,62	9,30	650	6.045,72
		Trastero 4	5,62	9,30	650	6.045,72
		Trastero 5	5,62	9,30	650	6.045,72
		Trastero 6	5,62	9,30	650	6.045,72
		Trastero 7	3,07	5,08	900	4.572,77
		Trastero 8	3,84	6,36	790	5.020,61
		Trastero 9	6,72	11,12	550	6.116,88
		Trastero 10	6,85	11,34	550	6.235,21
		Trastero 11	4,80	7,94	760	6.037,44
		Trastero 12	4,80	7,94	760	6.037,44
		Trastero 13	5,77	9,55	630	6.016,09
		Trastero 14	5,77	9,55	630	6.016,09
		Trastero 15	5,77	9,55	630	6.016,09
		Trastero 16	5,77	9,55	630	6.016,09
		Trastero 17	8,03	13,29	550	7.309,31
		Trastero 18	5,26	8,69	695	6.038,68
		Trastero 19	5,17	8,56	705	6.032,23

		Garaje 44	11,40	26,81	1.049	28.115,04
		Garaje 45	13,91	32,72	865	28.283,61
		TOTAL GARAJES				1.286.497,20
		Trastero 1	8,77	9,55	630	6.016,09
		Trastero 2	5,77	9,55	830	6.016,09
		Trastero 3	5,77	8,55	830	6.016,09
		Trastero 4	5,77	9,55	630	6.016,09
		Trastero 5	8,03	13,29	530	7.043,51
		Trastero 6	5,25	8,69	695	6.038,68
		Trastero 7	5,17	8,56	705	6.032,23
		Trastero 8	5,17	8,56	705	6.032,23
		Trastero 9	4,30	7,12	845	6.013,44
		Trastero 10	8,47	14,02	430	6.027,68
		Trastero 11	6,61	10,94	645	7.056,01
		Trastero 12	7,55	12,50	485	6.060,20
		Trastero 13	8,48	10,72	665	7.024,48
		Trastero 14	6,87	11,37	530	8.026,02
		Trastero 15	5,52	9,14	660	6.029,50
		Trastero 16	5,68	9,40	640	6.016,26
		Trastero 17	5,68	9,40	640	6.016,26
		Trastero 18	6,71	11,11	545	6.052,25
		TOTAL TRASTEROS				111.533,10
	ENTRESUELO	Garaje 1	13,93	32,76	948	31.065,34
		Garaje 2	13,26	31,19	965	30.093,01
		Garaje 3	11,03	25,94	1.160	30.096,42
		Garaje 4	11,03	25,94	1.160	30.096,42
		Garaje 5	10,79	25,38	1.182	30.007,74
		Garaje 6	11,25	26,46	1.138	30.106,39
		Garaje 7	12,60	29,63	1.015	30.082,78
		Garaje 8	12,56	29,54	1.021	30.152,04
		Garaje 9	11,03	25,94	1.160	30.096,42
		Garaje 10	15,17	35,68	892	31.840,63
		Garaje 11	14,10	33,16	931	30.889,55
		Garaje 12	13,77	32,39	931	30.166,60
		Garaje 13	13,77	32,39	931	30.166,60
		Garaje 14	13,27	31,21	965	30.115,71
		Garaje 15	10,57	24,86	1.207	30.000,00
		Garaje 16	16,46	38,71	827	32.000,00
			TOTAL GARAJES			
		Trastero 1	11,59	19,18	450	8.631,65
		Trastero 2	13,70	22,67	405	9.182,77
		TOTAL TRASTEROS				17.814,42
		TOTAL garajes y trasteros		3.333,32	7.412,45	

	UTIL	CONS ZC	UNIT. MEDIO	VALOR
207 GARAJES	2.720,32	6.397,94	880,00	5.630.157,48
103 TRASTEROS	613,00	1.014,52	624,82	633.886,68
	3.333,32	7.412,45		6.264.044,16

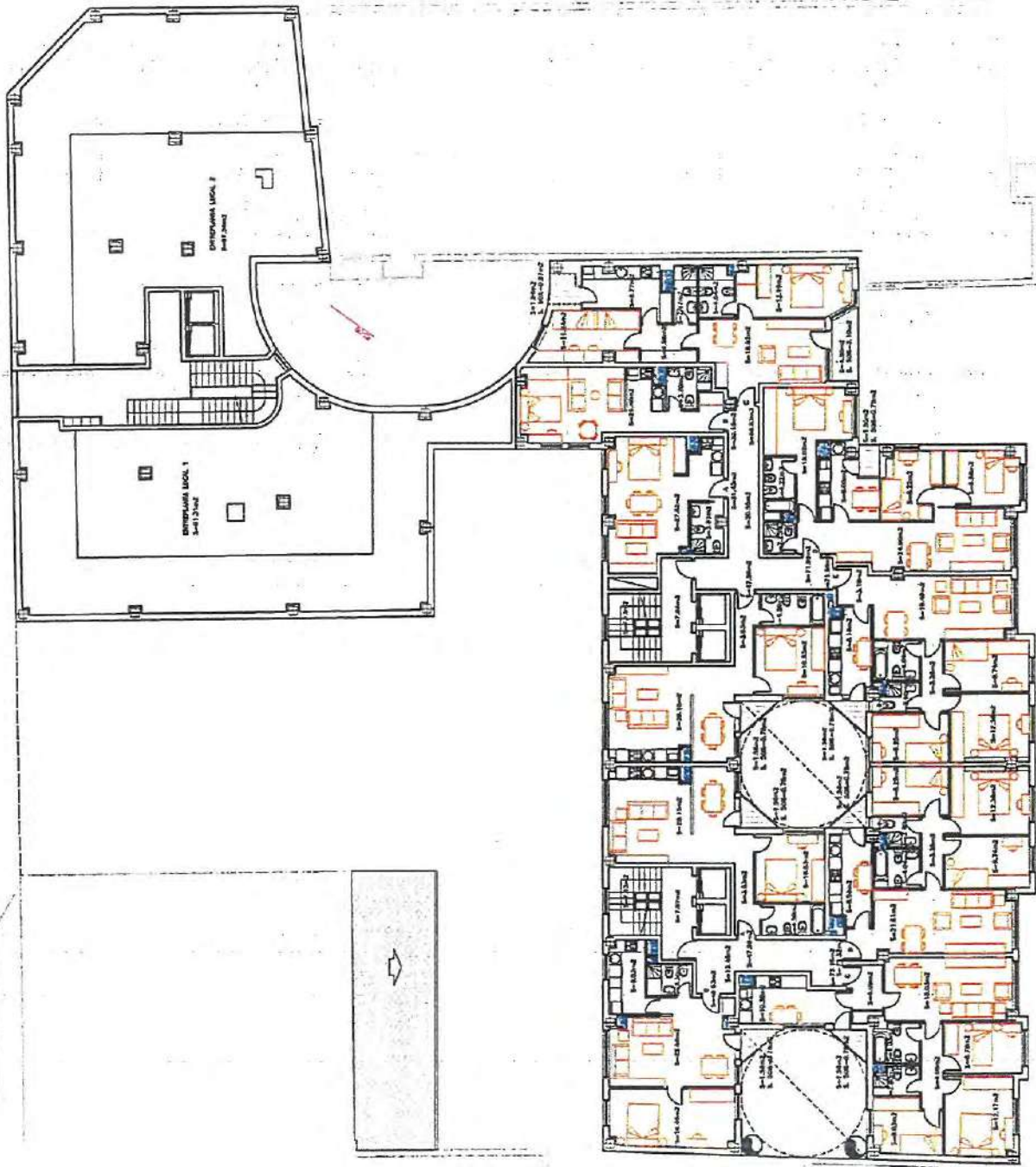
PLANOS DE PLANTA Y GARAGES

planta baja - norte



planta primera - sur

planta entresuelo - norte



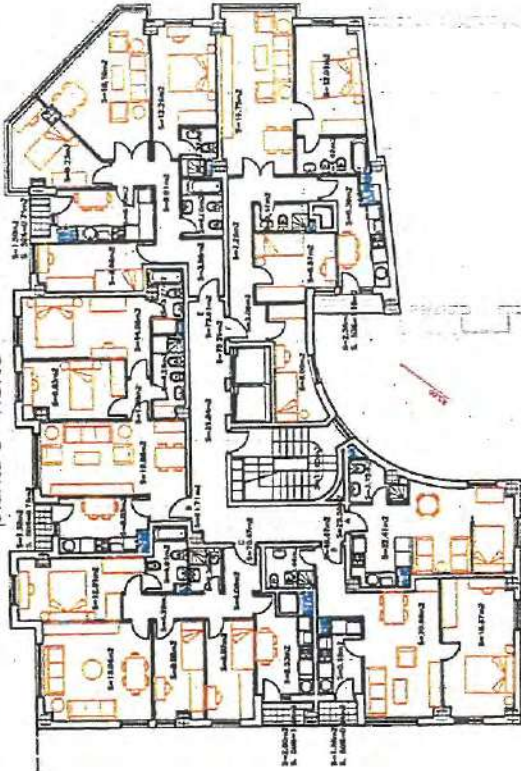
planta 0 - sur

planta tipo 1-2-3-4 - norte

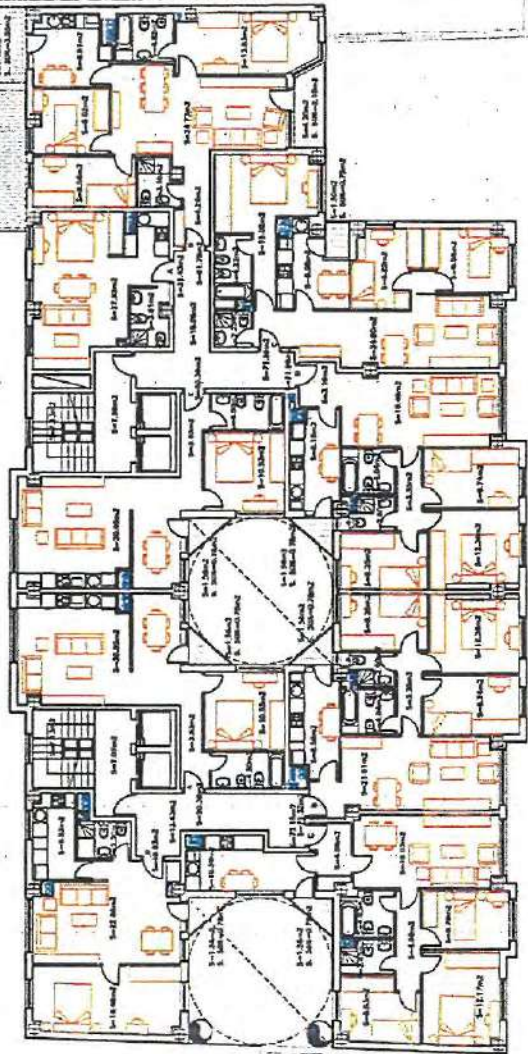


planta tipo 3-4-5-6 - sur

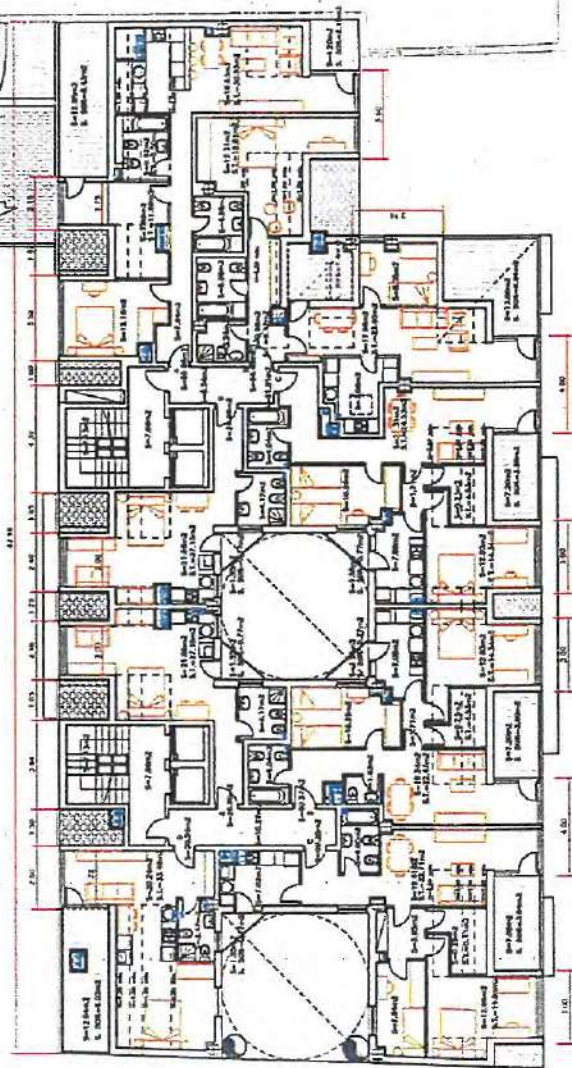
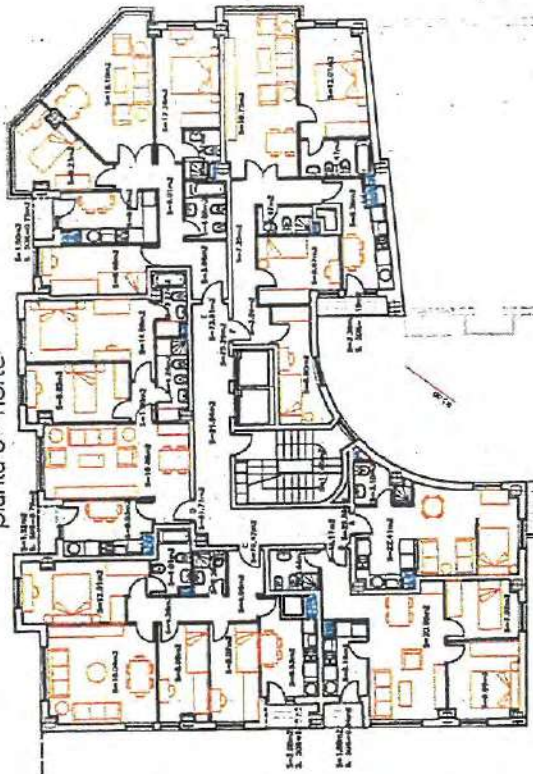
planta 5 - norte



planta 7 - sur

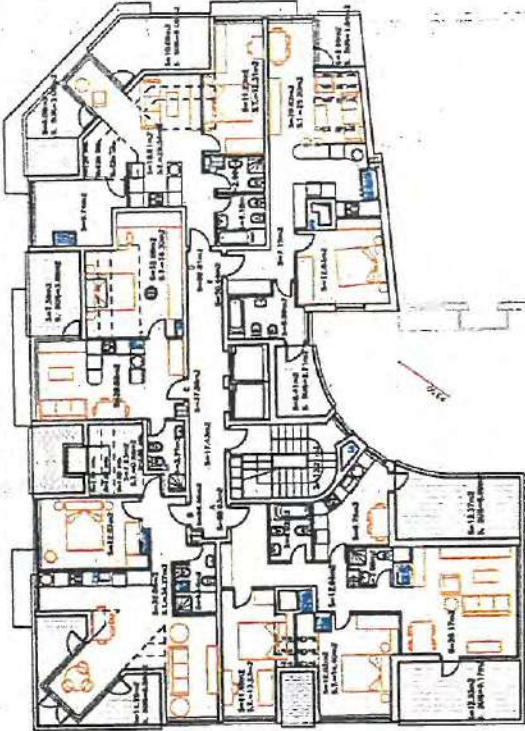


planta 6 - norte

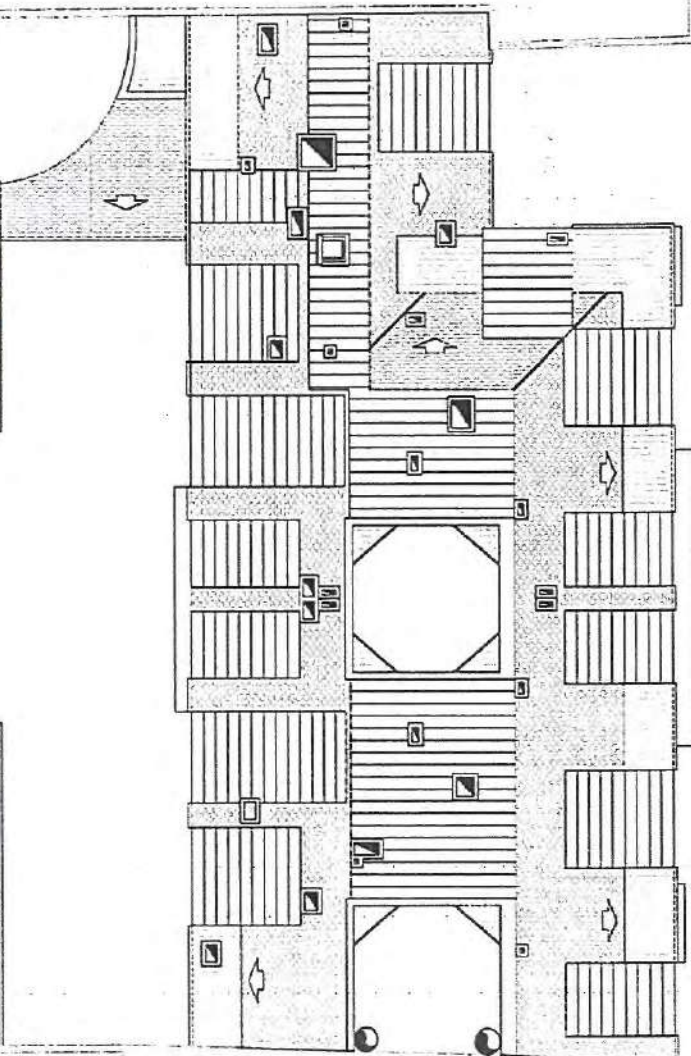


planta bajocubierta - sur

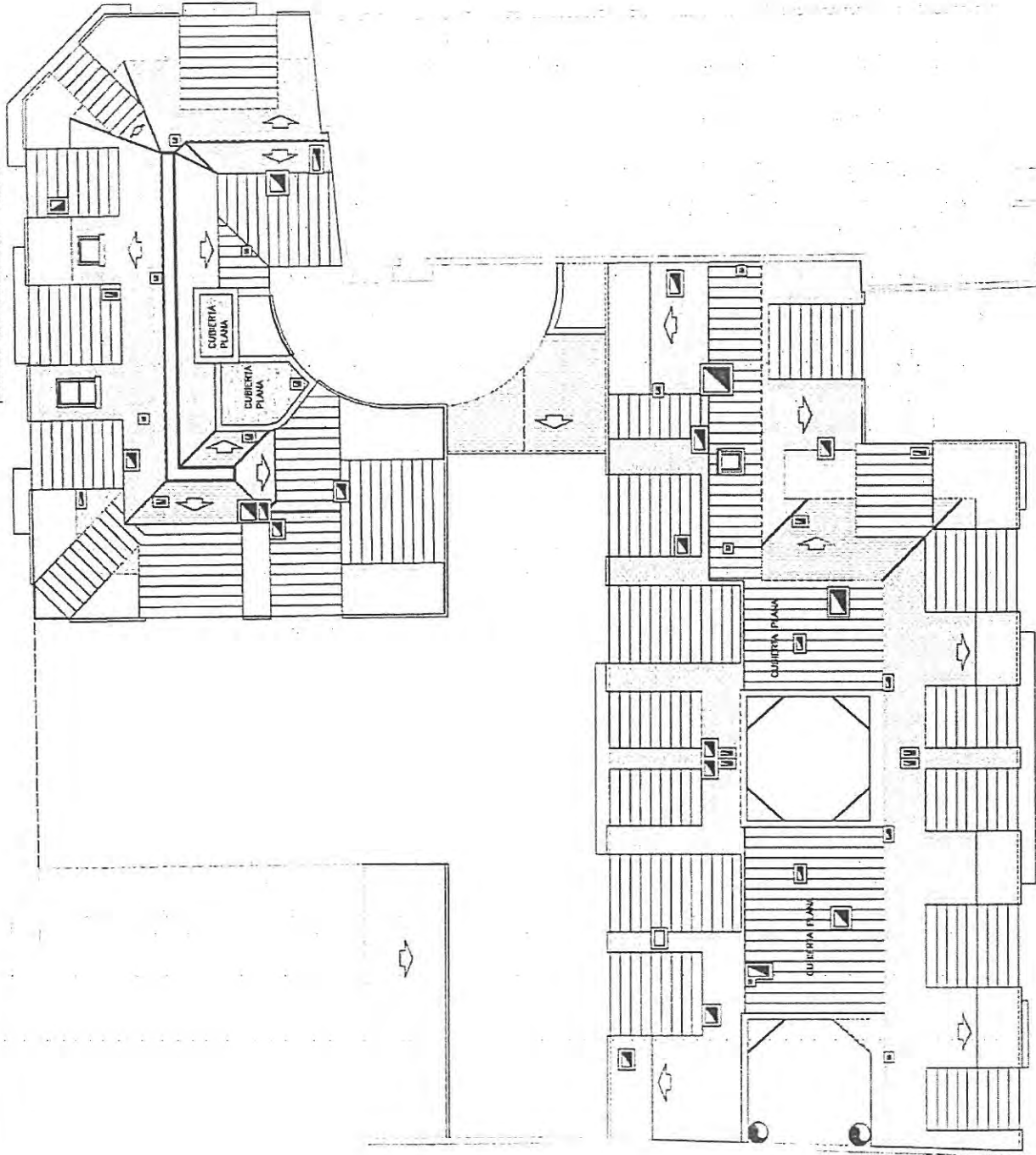
planta bajocubierta - norte



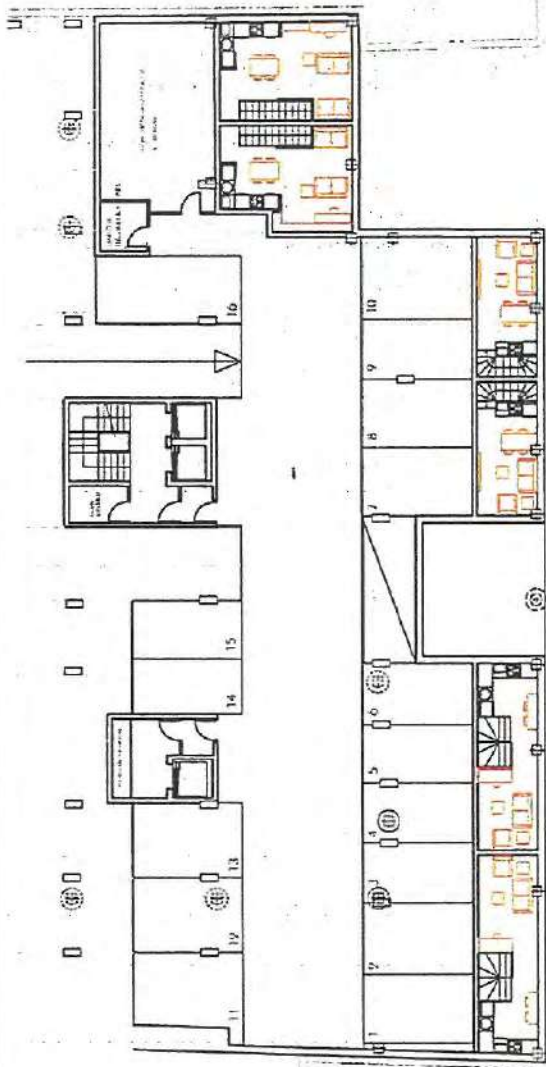
planta de cubierta - sur



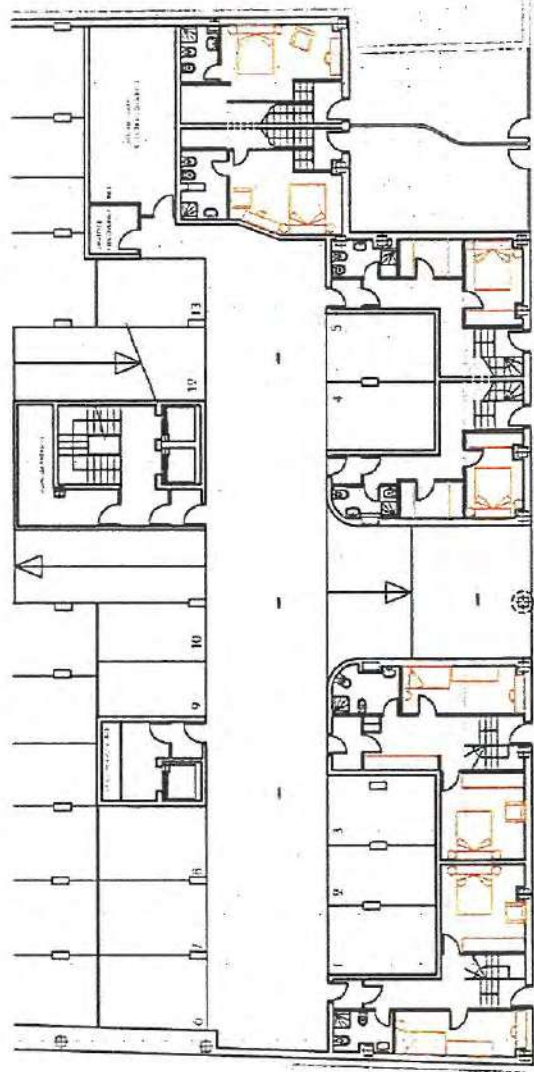
planta de cubierta - norte



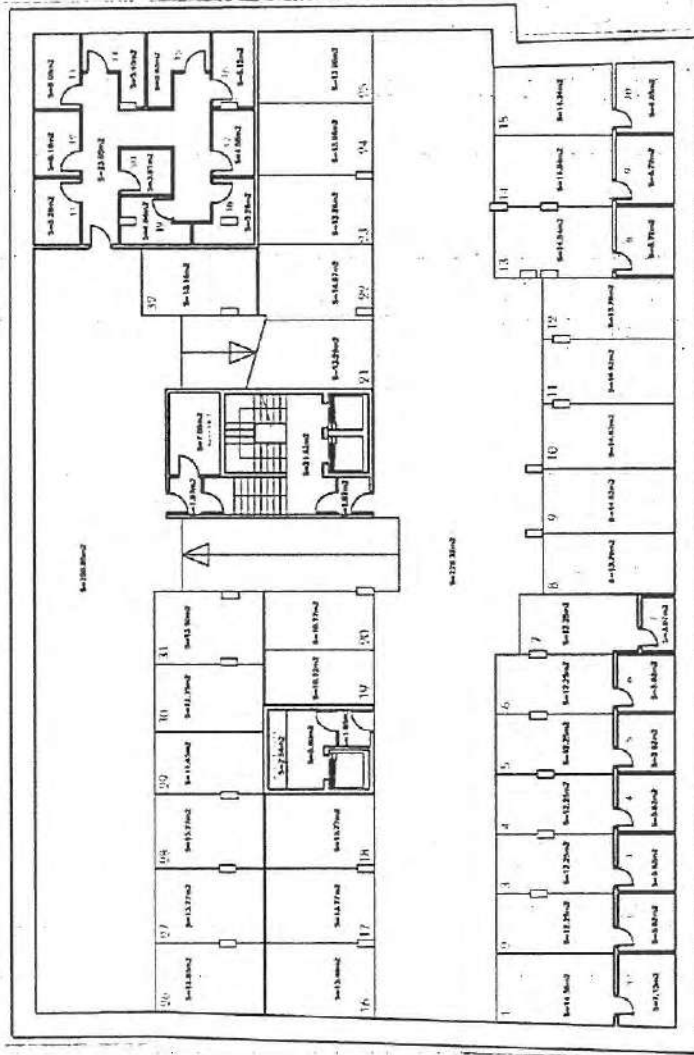
planta de cubierta - sur



planta entresuelo

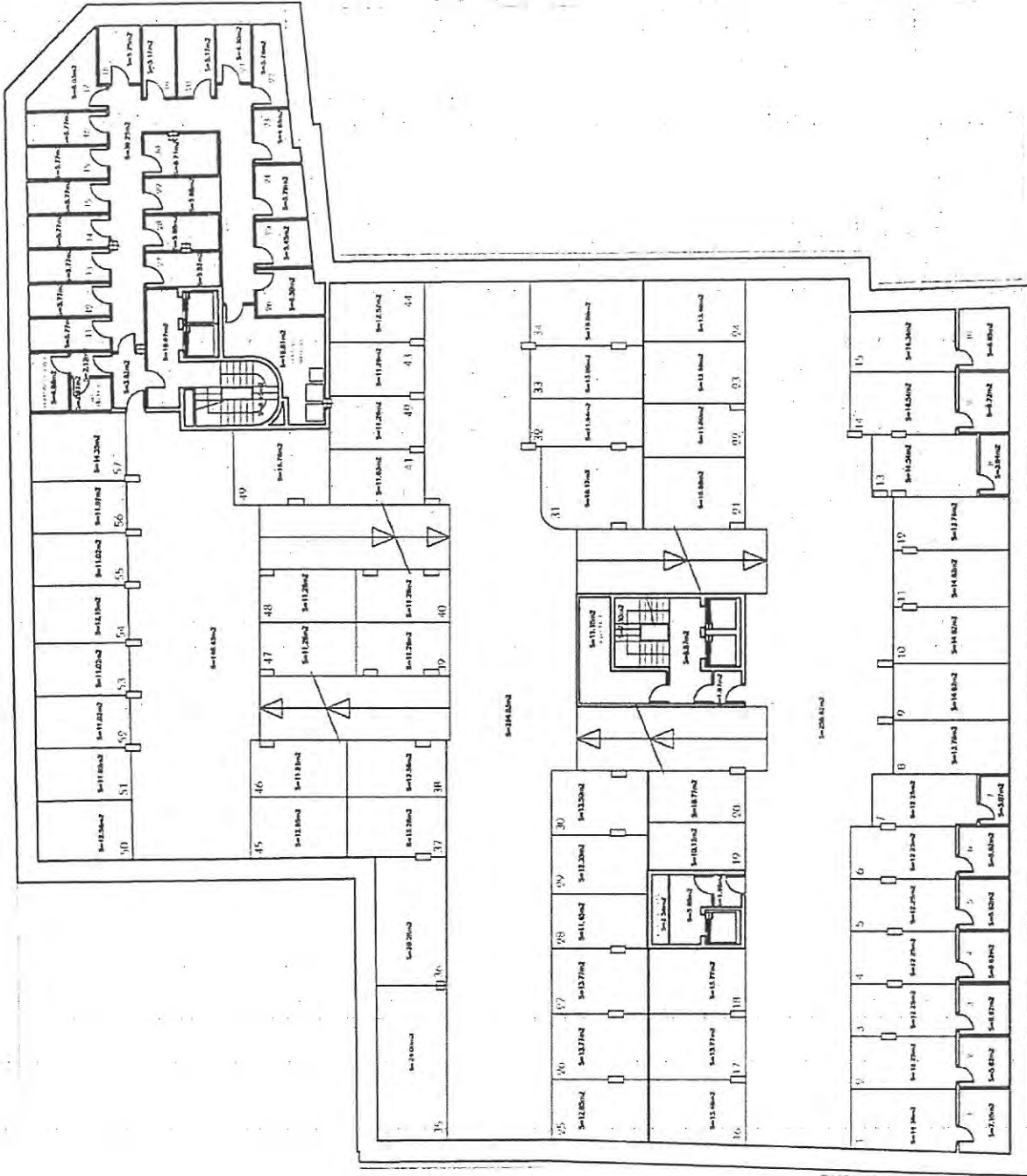


planta baja



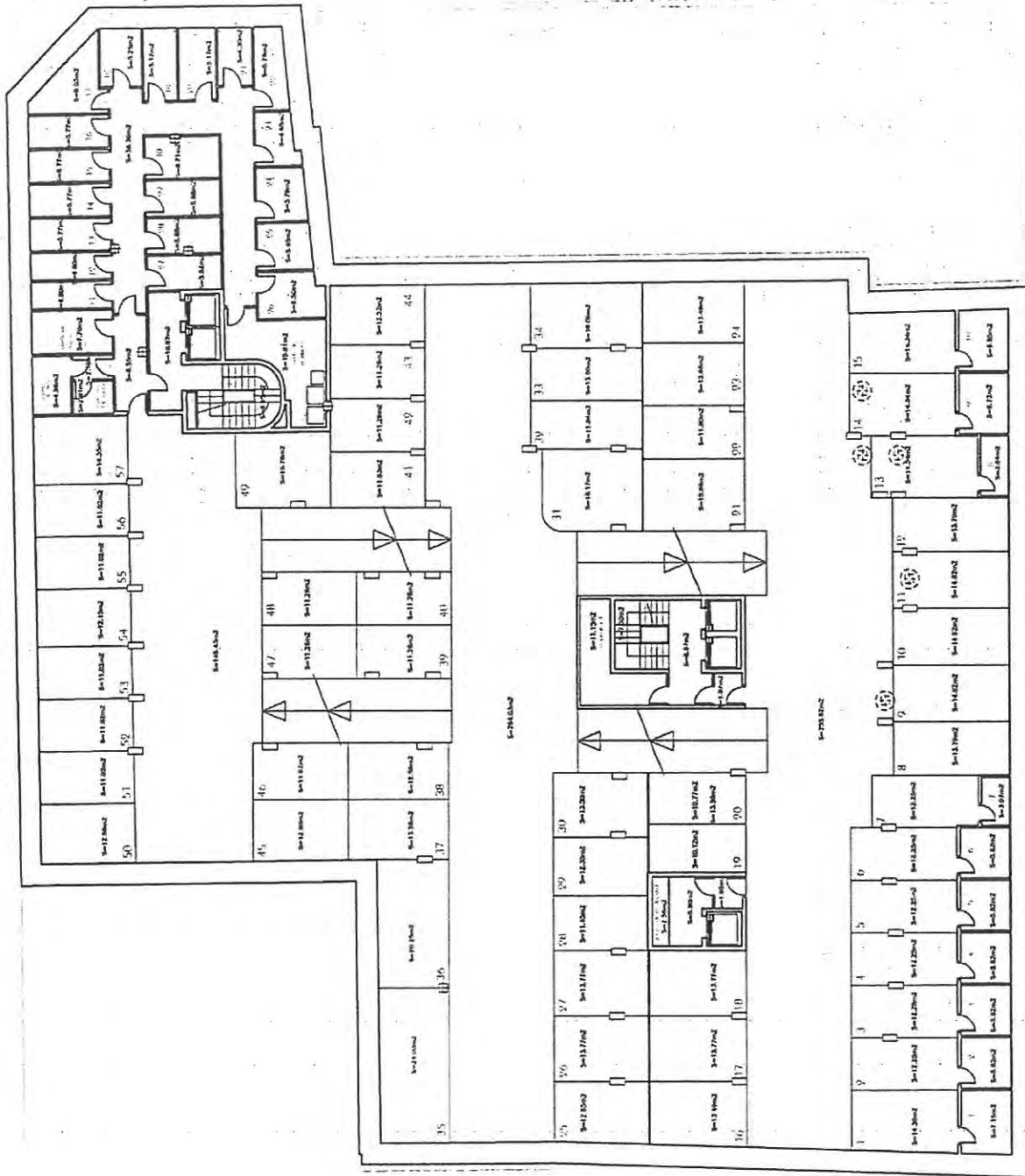
planta sótano -3 - sur

planta sotano -3 - norte



planta sotano -2 - sur

pianta sotano -2 - norte

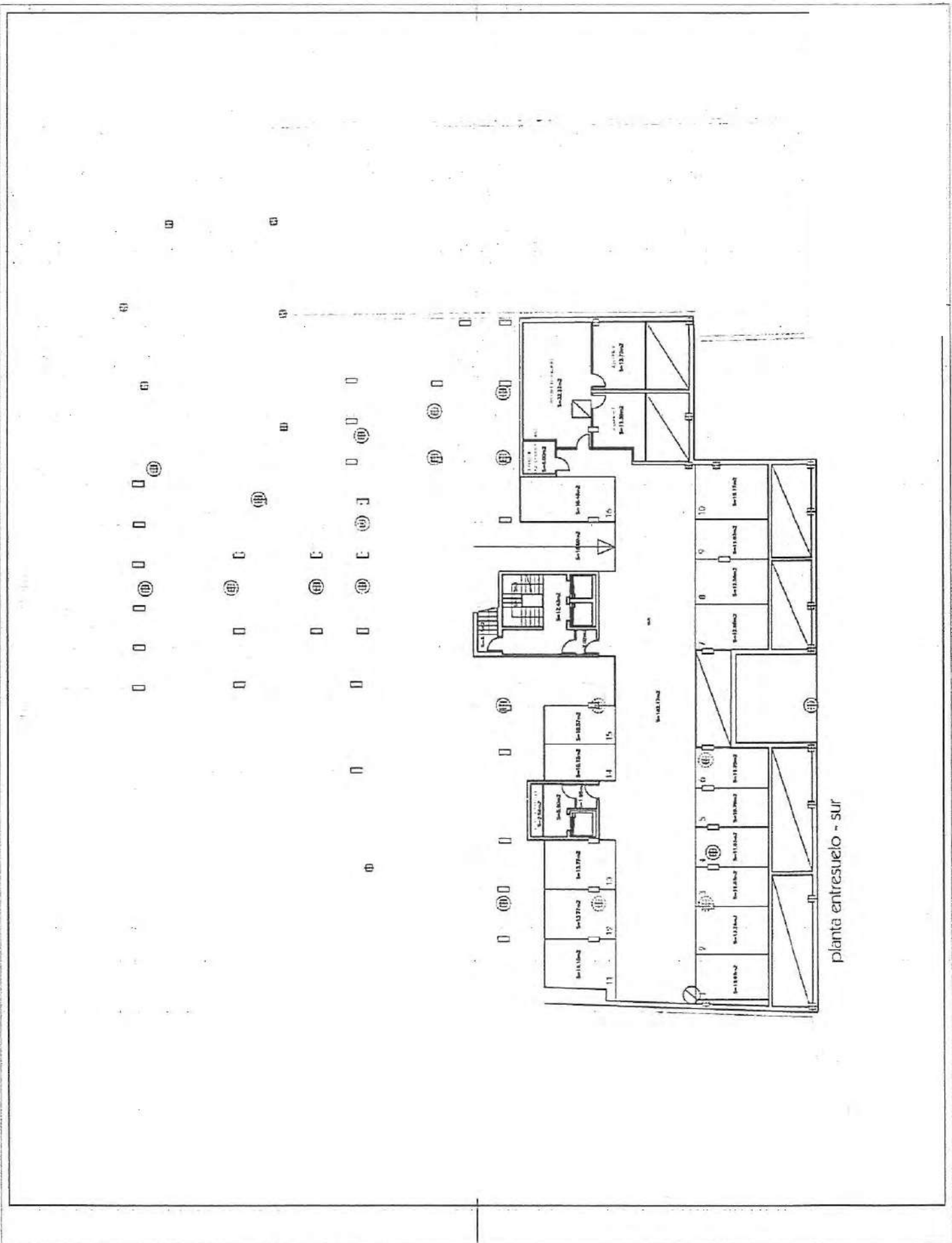


pianta sotano -1 - sur

planta sotano -1- norte



planta baja - sur



planta entresuelo - sur

INFOGRAFIAS



















